

Task-Force Ausbildung

Modulreihe für Auszubildende der Fachkraft für Abwassertechnik

#Eure Unterstützung für den neuen Beruf

Modulkursreihe

Wie spielen die verschiedenen Stationen der Kläranlage ineinander? Was passiert in der biologischen Reinigung? Welche Pumpe braucht man, um sandige Medien zu transportieren? Warum ist es wichtig, den Einstieg in den Kanal regelkonform durchzuführen?

Die Beantwortung dieser und weiterer Fragen soll Auszubildenden der Fachkraft für Abwassertechnik dabei helfen, besser praktische Herausforderungen auf der Kläranlage und theoretische Fragestellungen in der Schule meistern zu können. Dafür wird pro Modul jeweils ein*e Fachreferent*in zu einem oder zwei Vormittagen online ein Thema bearbeiten, die Teilnehmer*innen erhalten weiterhin über die Web-Plattform Moodle Zugriff auf Materialien zur Vor- und Nachbereitung.

Zielgruppe

Fachkräfte für Abwassertechnik in Ausbildung.

Modul 2.1 und 3.1 sind für Auszubildende des ersten Lehrjahres ausgelegt, Modul 2.2 und 3.2. richten sich an Auszubildende des 2. und 3. Lehrjahres. Module 1, 4 und 5 richten sich an alle Auszubildende.

Organisatorische Hinweise:

Nach Eingang ihrer Anmeldung senden wir Ihnen eine Anmeldebekräftigung und den Flyer mit weiteren Informationen für den jeweiligen Modulkurs per Mail zu. Die Kursgebühr beinhaltet die digital zur Verfügung gestellten Kursunterlagen. Die Module sind auch einzeln buchbar.

Veranstaltungsorte:

Die von den Referent*innen begleiteten Vormittage finden online per Videoschaltung statt. Kursmaterialien werden eine Woche vor Beginn bis eine Woche nach Ende der Kurse online auf Moodle zur Verfügung gestellt.

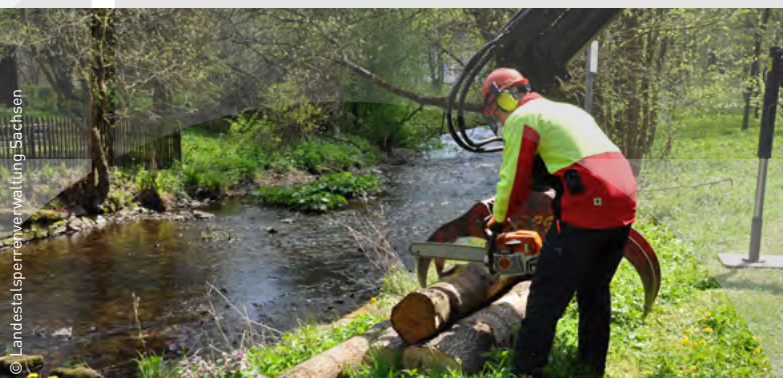
Teilnahmegebühr

Richtet sich gemäß den Kosten für die jeweilige Moduleinheit, inkl. Seminarunterlagen. Mitglieder der Dachverbände bezahlen Mitgliederpreise.

Weitere Informationen

Herr Felix Pflüger: +49 176 47050670 · pflueger@dwa-hrps.de

[Zur Beschreibung und Anmeldung der Module](#)



Beschreibung der Module:

Modul 1: System Kläranlage (2. Halbjahr 2022)

13WKA410/21

Wie in einem Organismus spielen verschiedenste Kreisläufe in einer funktionierenden Kläranlage ineinander. Jede Reinigungsstufe und ihre Komponenten erfüllen eine Funktion innerhalb größerer Zusammenhänge. Diese sollen im Kurs aufgezeigt und anhand des Weges von Abwasser und Klärschlamm nachvollzogen werden. Das Modul richtet sich hauptsächlich an Auszubildende der Fachkraft für Abwassertechnik im zweiten und dritten Lehrjahr und findet an zwei Vormittagen statt.

Kursgebühr: DWA-Mitglieder 250 €, Nichtmitglieder 300 €

Modul 2.1: Grundlagen des Labors (Chemie, Physik, Biologie)

Achtung, verschoben auf: 22./29.3.2022 **13WKA420/21-W**

Was machen Bakterien in der Kläranlage? Wie läuft eine Fällung ab und wie muss das Fällmittel dosiert werden? Warum sind Substanzen flüssig oder fest? Und was ist eigentlich ein Atom? Ohne naturwissenschaftliche Grundlagen ist die Arbeit auf der Kläranlage unmöglich. In diesem Kurs sollen deshalb chemische, physikalische und biologische Grundzusammenhänge erläutert werden, angepasst auf das erste Lehrjahr der Ausbildung zur Fachkraft für Abwassertechnik.

Kursgebühr: DWA-Mitglieder 250 €, Nichtmitglieder 300 €

Modul 2.2 Labor für Fortgeschrittene (1. Halbjahr 2022)

13WKA421/22

Während der täglichen Arbeit auf der Kläranlage müssen viele verschiedene Parameter regelmäßig im Labor überprüft werden. Das Modul nimmt Bezug auf Probenahme (auch bei Indirekteineleitern), Verfahrensschritte und durchgeführte Analysen und ist für Auszubildende des zweiten und dritten Lehrjahres abgestimmt.

Kursgebühr: auf Anfrage

Modul 3.1 Grundlagen der Mechanik (1. Halbjahr 2022)

13WKA430/22

Praktische Arbeiten auf der Kläranlage, wie kleine Reparaturen oder Instandsetzung von Anlagenteilen, erfordern ein Grundverständnis von Mechanik. Welche Werkzeuge sollen für welche Aufgabe genutzt werden? Wie schneidet man ein Gewinde? Diesen Fragen soll hier für Auszubildende im ersten Lehrjahr verständlich beantwortet werden.

Kursgebühr: auf Anfrage

Modul 3.2 Pumpentechnik (24.02./03.03.2022)

13WKA431/22

Pumpen sind integraler Bestandteil einer funktionierenden Abwasserreinigung. Nicht jede Pumpe eignet sich jedoch für alle verschiedenen Arten von zu pumpenden Medien. Verschiedene Pumpentypen und ihre Funktionsweisen sollen erläutert werden und ein Überblick über die verschiedenen Einsatzmöglichkeiten gegeben werden. Abgestimmt ist das Modul auf die höheren Ausbildungsjahre.

Kursgebühr: DWA-Mitglieder 250 €, Nichtmitglieder 300 €

Modul 4 Betriebssicherheit

(26./27.01.2022)

13WAG440/22

Regeln zur Arbeitssicherheit sind unerlässlich zum Schutz von Mitarbeiter*innen - egal ob in Sonderfällen wie den Einstieg in den Kanal oder im normalen Berufsalltag. Das Modul widmet sich der Herkunft und Anwendung von Sicherheitskonzepten sowie der Gefährdungsbeurteilung. Das Modul ist unabhängig vom jeweiligen Lehrjahr konzipiert.

Kursgebühr: DWA-Mitglieder 200 €, Nichtmitglieder 250 €

Modul 5 Entwässerungssysteme (22.02/01.03.2022)

13WES450/22

Ohne Entwässerungssysteme gelangt kein Abwasser zur Kläranlage. Welche Arten von Kanalsystemen gibt es? Wie funktioniert ein Regenüberlaufbecken? Wie sieht ein Netzplan aus? Dieses Modul soll einen Überblick über Entwässerungssysteme bieten und richtet sich dabei an Auszubildende der Abwassertechnik aus allen Lehrjahren.

Kursgebühr: DWA-Mitglieder 250 €, Nichtmitglieder 300 €